

Conveen® Standard sängpåse

För bekväma och trygga nätter

Med en kapacitet på 1,5 liter och en justerbar 90 cm lång slang ger Conveen Standard sängpåse en bekväm nattsömn.

- Möjligt att ansluta till valfri urostomipåse tack vare universal konnektorn.
- Tömbar påse med volym på 1,5 liter.
- Transparent och volymgraderad framsida gör det enkelt att se hur mycket urin det är i påsen.
- Slät slang som återtar sin form efter knickbildning.
- 90 cm lång slang med konnektor – slangen kan kortas till önskad längd.
- Utloppsventilen är enkel att öppna och stänga.
- Backventil mellan påse och slang.
- Latex- & ftalatfri.

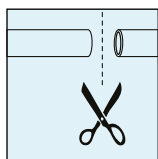


Conveen® Standard sängpåse

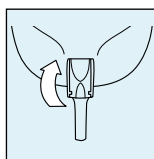
Volym	Slanglängd	Styck/fp	Artikelnr	Apoteksvarunr
1500 ml	90 cm	10	050620	731955

Så här använder du Conveen Standard Sängpåse

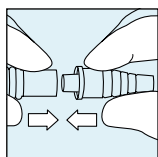
Förberedelse



Det finns möjlighet att anpassa slangen till önskad längd. Klipp av slangen med sax i den fria änden.



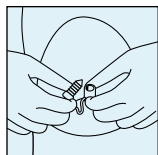
Börja med att stänga utloppsventilen genom att vika påsklämman uppåt mot påsen tills "locket" är jämnt med kanterna och du hör ett "klick". Sängpåsen kan nu anslutas till din urostomipåse.



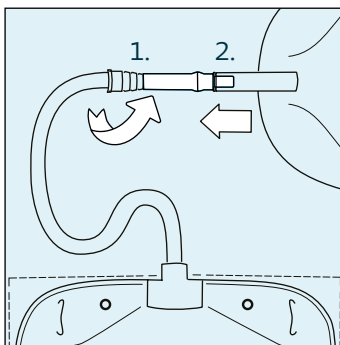
Påsen är försedd med en separat konnektor. Sätt fast den på slangen genom att trycka den tunna änden in i slangen så långt som möjligt.

För att få optimal dränering är det viktigt att sängpåsen är placerad lägre än dig själv när du ligger i sängen. Du kan använda en påhängare eller ställning för att hänga upp sängpåsen.

Applicering



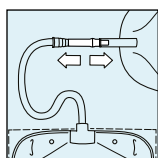
Töm gärna din urostomipåse innan den ansluts till sängpåsen.



För att ansluta sängpåsen till din Coloplast urostomipåse använder du adaptorn som medföljer i förpackningen för urostomipåsarna.

1. För in sängpåsens konnektor i den ena sidan av adaptorn.
2. Fäst andra sidan av adaptorn på utloppet på din Coloplast urostomipåse

Borttagning



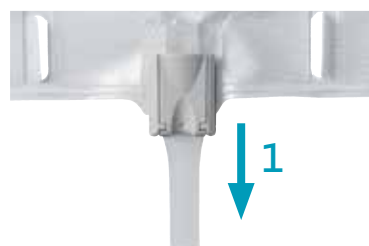
Om din urostomipåse har ett vridbart utlopp:
Stäng utloppet innan du kopplar bort sängpåsen.

Om din urostomipåse har ett utlopp med plugg:
Håll utloppet uppåt, koppla bort sängpåsen och sätt i pluggen i utloppet.

Töm sängpåsen innan den kasseras.

Byt sängpåsen enligt lokala riktlinjer och rekommendationer.

Så här tömmer du Conveen Standard sängpåse



1. Fäll ventilen nedåt (ventilen pekar uppåt då den är stängd).

Vi rekommenderar att påsen töms då den är något mer än halvfull för att dräneringen ska bli optimal.