

# Coloplast® Uro sängpåse

## För bekväma och trygga nätter

Med en kapacitet på två liter och en justerbar knickfri 120 cm lång slang ger Coloplast Uro sängpåse en bekväm nattsömn.

- Möjligt att ansluta till valfri urostomipåse tack vare universalkonnektorn.
- Tömbar påse med stor kapacitet – rymmer upp till två liter.
- Transparent och volymgraderad framsida gör det enkelt att se hur mycket urin det är i påsen.
- Knickfri slang – säkerställer ett kontinuerligt fritt flöde av urin.
- 120 cm lång slang med konnektor – slangen kan kortas till önskad längd.
- Utloppsventilen säkerställer en kontrollerad tömning av påsen.
- Backventil mellan påse och slang.
- PVC-, latex-, & ftalatfri.

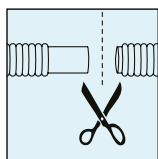


### Coloplast® Uro sängpåse

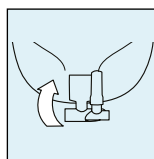
Volym	Slanglängd	Styck/fp	Artikelnr	Apoteksvarunr
2000 ml	120 cm	10	213650	284216

# Så här använder du Coloplast Uro Sängpåse

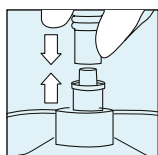
## Förberedelse



Det finns möjlighet att anpassa slangen till önskad längd. När du klipper den korrugerade/veckade slangen ska du lämna kvar så mycket som möjligt av den raka delen. Detta säkerställer en säker anslutning mellan slangen och kopplingen.



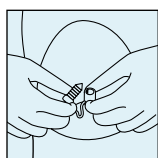
Kontrollera att utloppsventilen är stängd. Ventilen pekar uppåt när den är stängd. Sängpåsen kan nu anslutas till din urostomipåse.



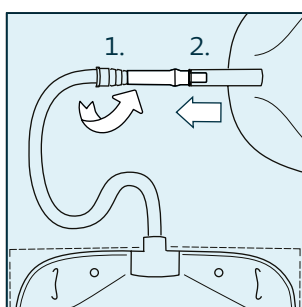
Du ansluter slangen genom att trycka in dess ände ordentligt i påsens inflödesanslutning.

För att få optimal dränering är det viktigt att sängpåsen är placerad lägre än dig själv när du ligger i sängen. Du kan använda en påhängare eller ställning för att hänga upp sängpåsen.

## Applicering



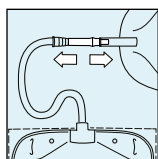
Töm gärna din urostomipåse innan den ansluts till sängpåsen.



För att ansluta sängpåsen till din Coloplast urostomipåse använder du adaptern som medföljer i förpackningen för urostomipåsarna.

1. För in sängpåsens konnektor i den ena sidan av adaptern.
2. Fäst andra sidan av adaptern på utloppet på din Coloplast urostomipåse

## Borttagning



Om din urostomipåse har ett vridbart utlopp:  
Stäng utloppet innan du kopplar bort sängpåsen.

Om din urostomipåse har ett utlopp med plugg:  
Håll utloppet uppåt, koppla bort sängpåsen och sätt i pluggen i utloppet.

Töm sängpåsen innan den kasseras.  
Byt sängpåsen enligt lokala riktlinjer och rekommendationer.

## Så här tömmer du Coloplast Uro sängpåse



1. Vrid ventilen nedåt (ventilen pekar uppåt då den är stängd).
2. Först när du trycker ventilen åt sidan, flödar urinen och påsen töms.

Vi rekommenderar att påsen töms då den är något mer än halvfull för att dräneringen ska bli optimal.