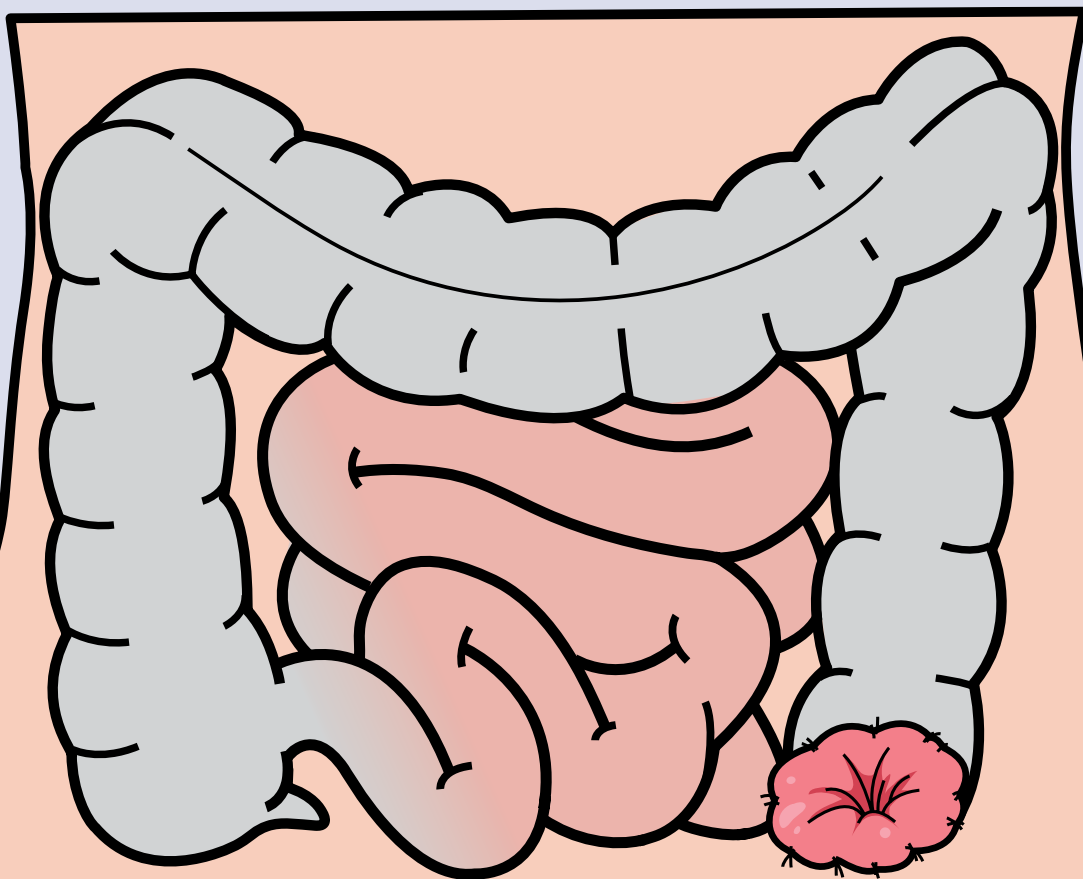


Patientinformation

Stomi

# Coloplast DialogueEducation

Rektumextirpation



## Rektumextirpation

### Patientinformation

### Noteringar

### Matsmältningssystemet

Matstrupe

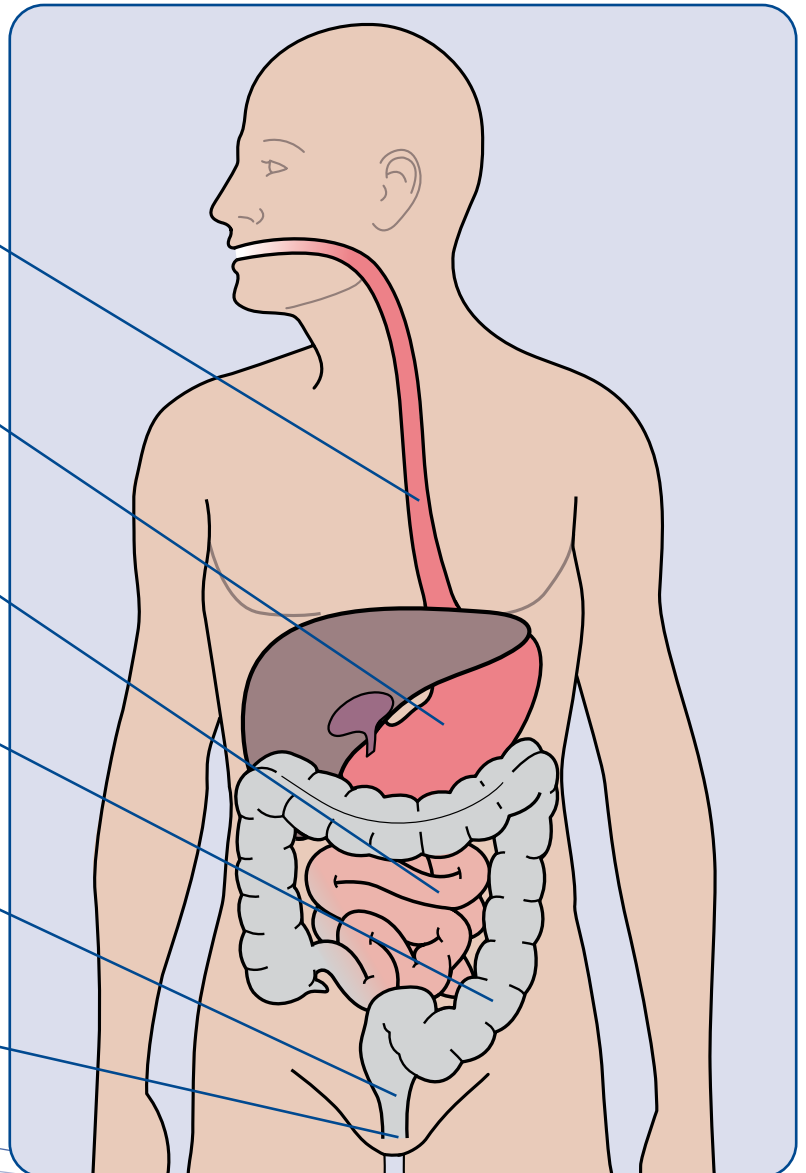
Magsäck

Tunntarm (ileum)

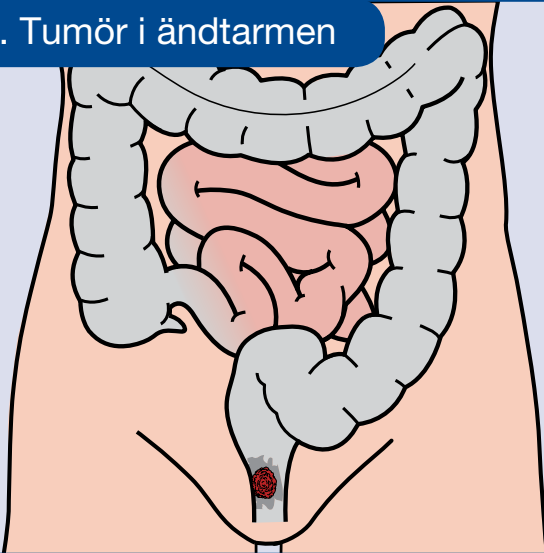
Tjocktarm (colon)  
sigmoideum

Ändtarm (rectum)

Anus

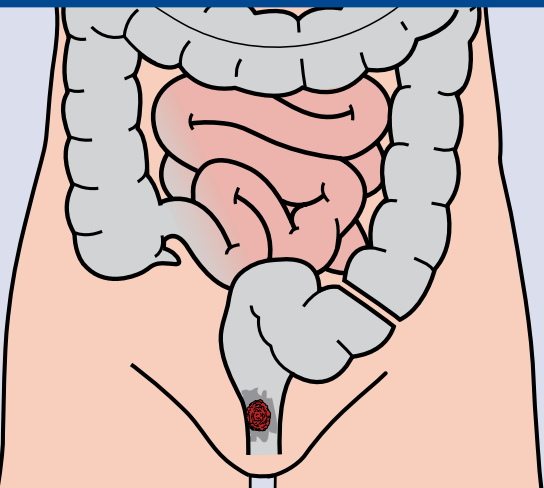


### 1. Tumör i ändtarmen



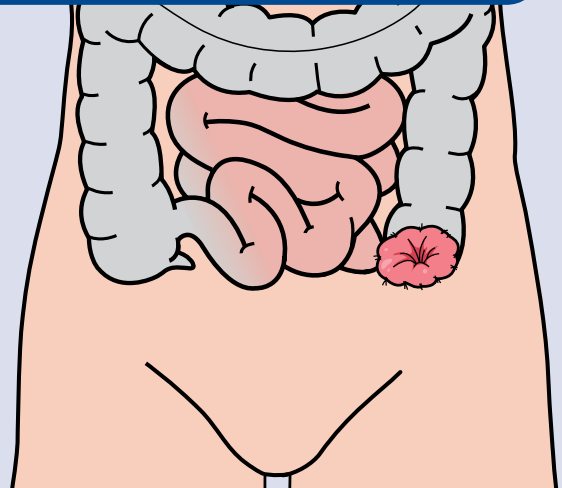
Den vanligaste anledningen till extirpation (amputation) av rektum är en tumör i den nedersta delen av ändtarmen eller anus.

### 2. Extirpation av både ändtarm och anus



Den kirurgiska ingreppet inkluderar borttagning av den sjuka delen av ändtarmen, en del av tjocktarmen samt anus.

### 3. Kolostomi (sigmoideostomi)



Under operationen leder man ut en del av den friska tarmen på buken och gör en stomi (öppning). Denna typen av stomi kallas kolostomi (sigmoideostomi) och hjälper kroppen att göra sig av med avföringen.