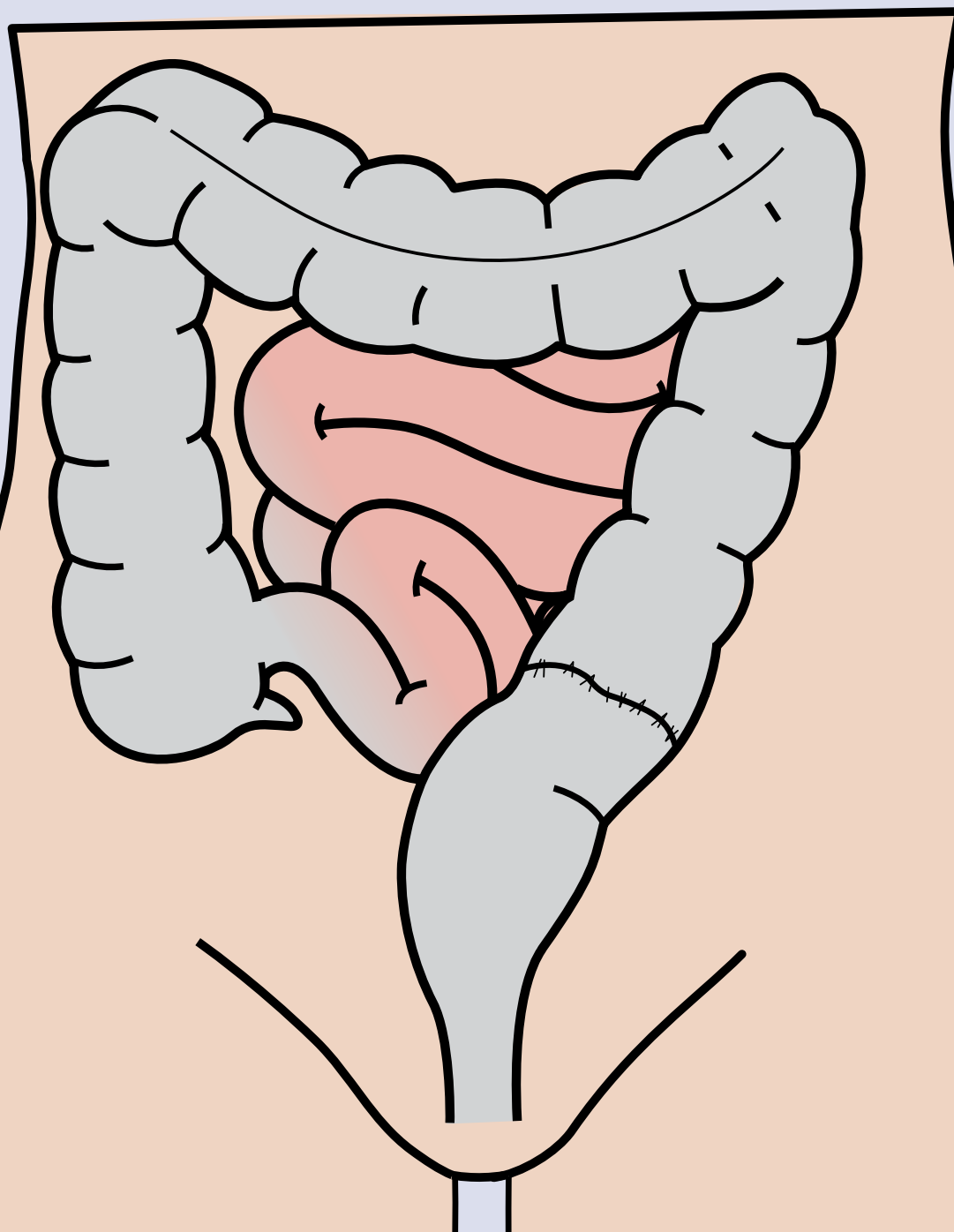


Patientinformation

Stomi

# Coloplast DialogueEducation

Låg främre resektion



## Låg främre resektion

### Patientinformation

### Noteringar

### Matsmältningssystemet

Matstrupe

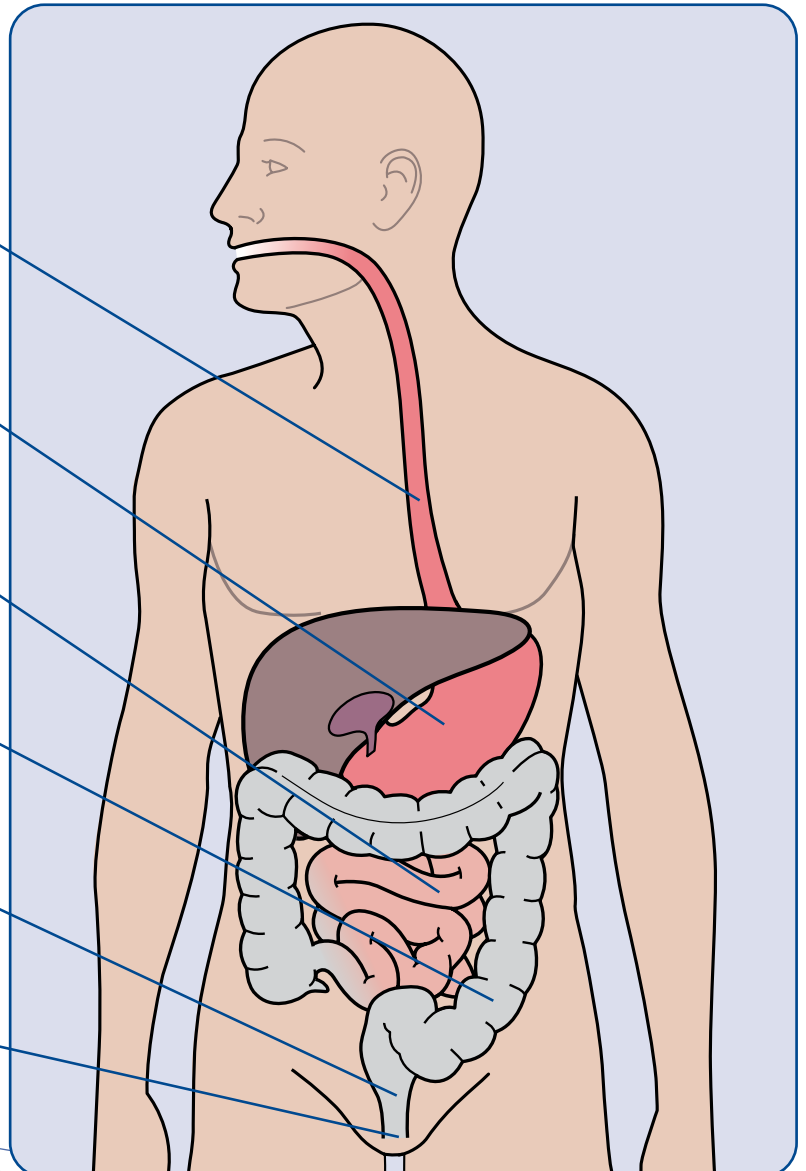
Magsäck

Tunntarm (ileum)

Tjocktarm (colon)  
sigmoideum

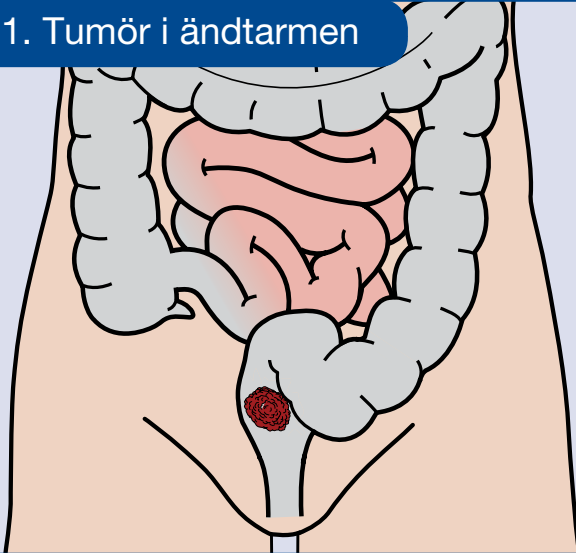
Ändtarm (rectum)

Anus



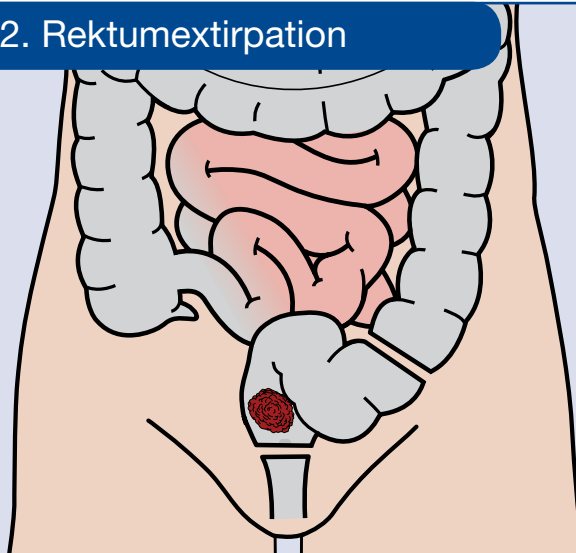
## Låg främre resektion

### 1. Tumör i ändtarmen



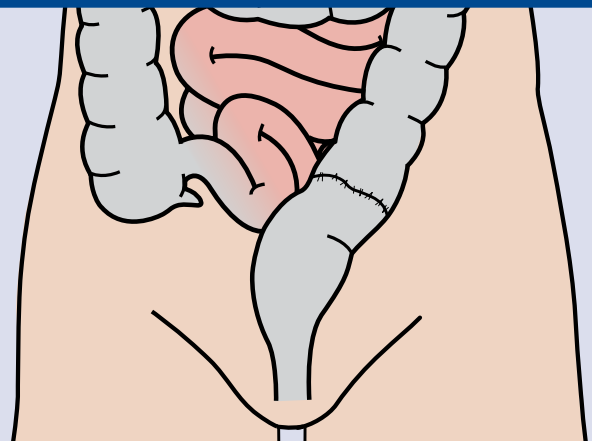
Låg främre resektion används ofta för att avlägsna tumörer som sitter i mellersta eller övre delen av ändtarmen.

### 2. Rektumextirpation



Kirurgin kallas "total mesorectal excision" (TME), vilket innebär att man tar bort ändtarmen tillsammans med omgivande mesenterium och lymfkörtlar.

### 3. Tjocktarmen kopplas samman med anus



Den återstående delen av tjocktarmen kopplas samman med anus. Ibland föredras en tillfällig avlastande loop-ileostomi.