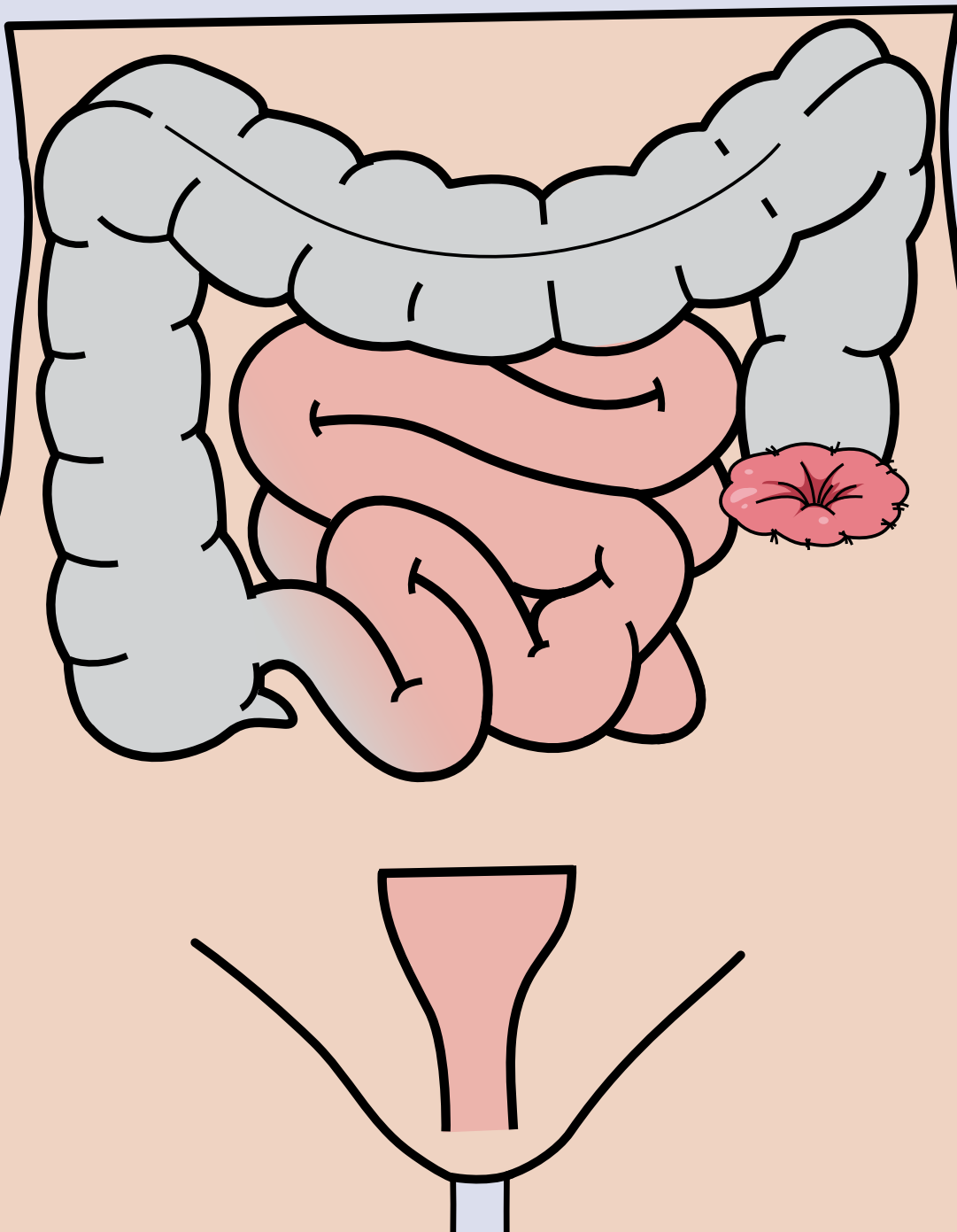


Patientinformation

Stomi

Coloplast DialogueEducation

Hartmann's operation



Hartmann's operation

Patientinformation

Noteringar

Matsmältningssystemet

Matstrupe

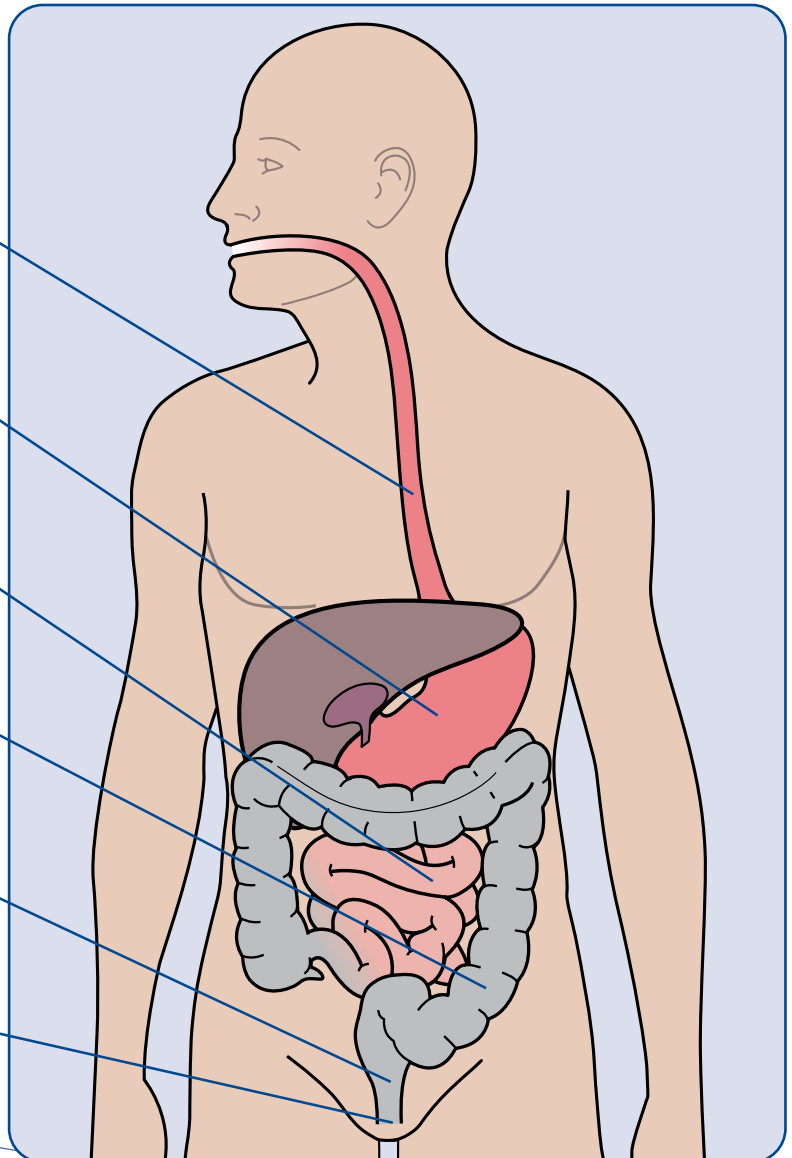
Magsäck

Tunntarm (ileum)

Tjocktarm (colon)
sigmoideum

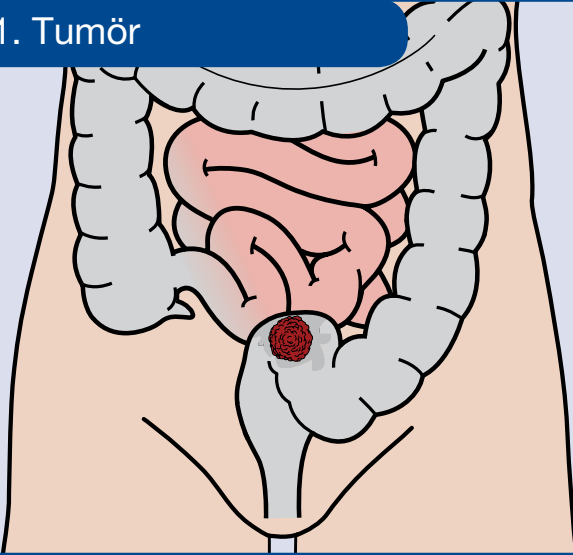
Ändtarm (rectum)
sigmoideum

Anus



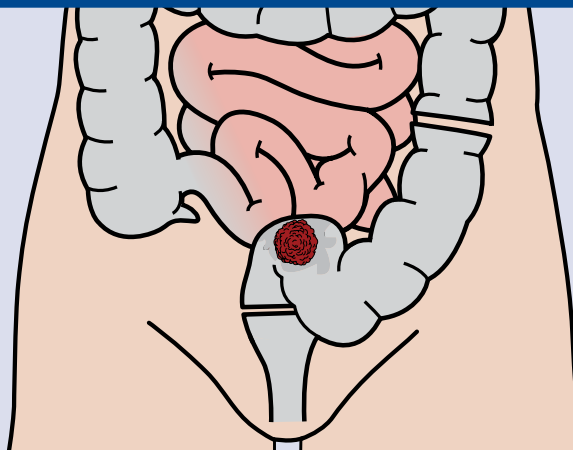
Hartmann's operation

1. Tumör



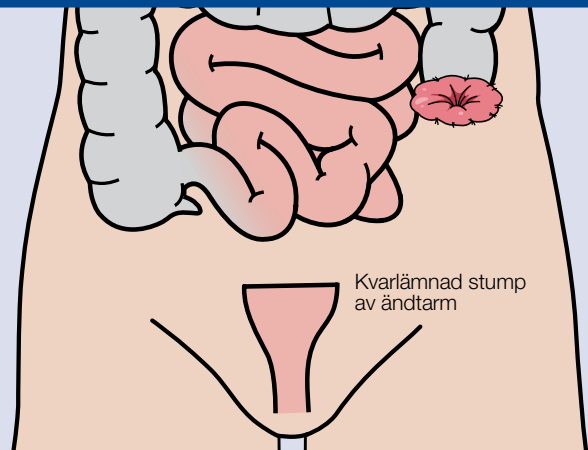
Hartmann's operation utförs när ett mer skonsamt ingrepp krävs. Den innebär extirpation av tumören med kvarlämnande av nedre delen av ändtarm, varefter en kolostomi konstrueras.

2. Extirpation av tjocktarm och ändtarm



Kirurgin innefattar avlägsnande av den sjuka delen av tarmen och anläggning av en alternativ väg att leda ut avföringen.

3. Kolostomi och en icke-funktionell tarm



När den sjuka delen av tarmen tagits bort, leds den friska delen av tarmen ut på buken till en stomi (öppning), i detta fallet kallad kolostomi. Den icke-funktionella delen av tarmen försluts vanligen på insidan buken; i vissa fall kan man välja att föra ut en mynning vid huden för dränage (en mukös fistel).