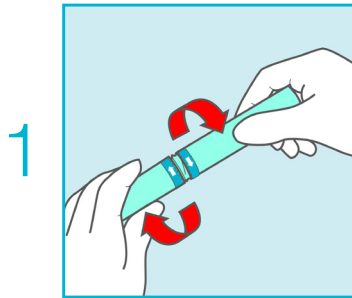
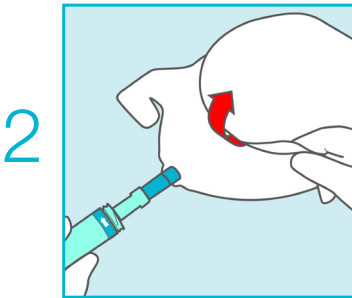


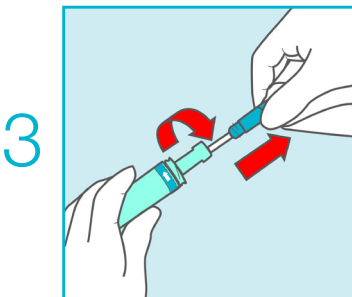
Så här används SpeediCath® Compact Set



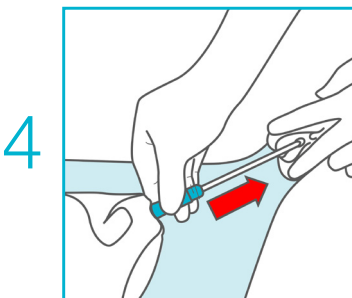
Innan du kateteriserar dig, tvätta händerna med tvål och vatten och försök att kissa. Underlivet behöver bara tvättas en gång per dag. Öppna förpackningen genom att vrida hylsorna åt olika håll. Lägg ifrån dig den övre hylsan.



Veckla ut påsen.

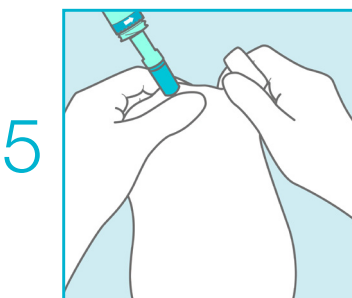


Vrid det turkosa handtaget och dra ut katetern. Lägg ifrån dig den nedre hylsan.



Sära på blygdläpparna så du ser eller känner urinrörsmynningen. I början kan det vara en fördel att använda en spegel så du ser bättre var katetern ska föras in. För försiktigt in katetern så långt att urinen börjar rinna och sedan ytterligare någon centimeter. Råkar du föra in katetern i slidan, tar du en ny och försöker igen. När urinen har slutat rinna, dra långsamt ut katetern en liten bit. Om urinen åter börjar rinna, vänta tills blåsan är helt tömd. Dra därefter ut resterande del av katetern.

Tips! Hosta till, rör på överkroppen eller krysta lätt innan katetern dras ut för att säkerställa att blåsan blir helt tom.



Vrid tillbaka den nedre hylsan för att försluta katetern. Öppna urinpåsen genom att riva av fliken och töm den i toaletten. Släng katetern i soporna. Alternativt, vik ihop påsen efter tömning, sätt tillbaka den övre hylsan och släng katetern vid senare tillfälle. Avsluta med att tvätta händerna.