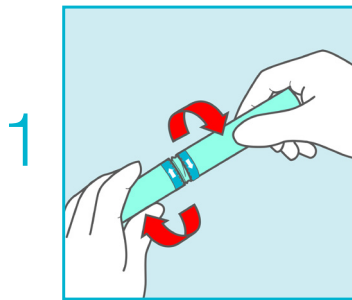
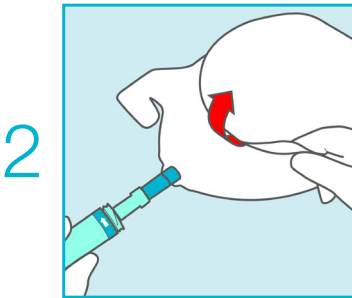


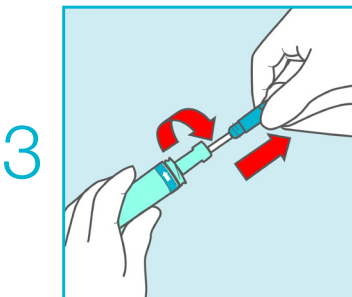
Så här används SpeediCath® Compact Set



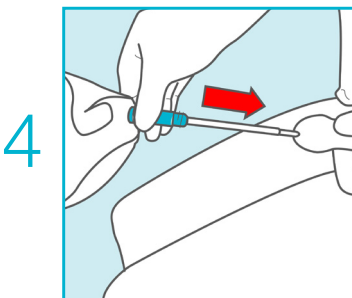
Innan du kateteriserar dig, tvätta händerna med tvål och vatten och försök att kissa. Underlivet behöver bara tvättas en gång per dag. Öppna förpackningen genom att vrida hylsorna åt olika håll. Lägga ifrån dig locket.



Veckla ut påsen.

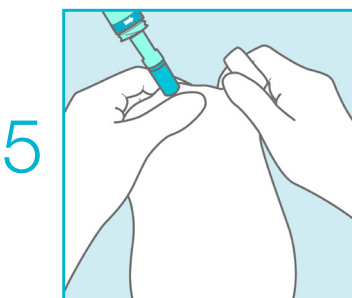


Vrid det turkosa handtaget och dra ut katetern.



Dra tillbaka förhuden. Håll penis mot magen så urinröret rätas ut ordentligt. Kläm inte för hårt, eftersom det då kan bli svårt att föra in katetern. För in katetern med bestämda tag tills urinen börjar rinna och sedan ytterligare någon centimeter. När urinen har slutat rinna, dra långsamt ut katetern en liten bit. Om urinen åter börjar rinna, vänta tills blåsan är helt tömd. För sedan penis upp mot magen och dra ut resterande del av katetern. För fram förhuden.

Tips! Hosta till, rör på överkroppen eller krysta lätt innan katetern dras ut för att säkerställa att blåsan blir helt tom.



Vrid tillbaka den nedre hylsan för att försluta katetern. Öppna urinpåsen genom att riva av fliken och töm den i toaletten. Släng katetern i soporna. Alternativt, vik ihop påsen efter tömning, sätt tillbaka den övre hylsan och släng katetern vid senare tillfälle. Avsluta med att tvätta händerna.