

Conveen® Standard

Nattpåse vid sängen

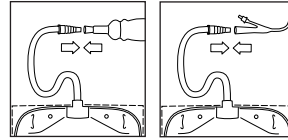
Conveen®

Hängare/stativ för påse



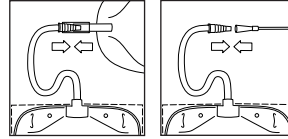
Användarinstruktioner

Förberedelse



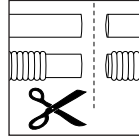
En sängpåse kan kopplas direkt till en urindroppssamlare eller kvarliggande kateter.

Den kan även anslutas till en benpåse för att erbjuda extra volymkapacitet nattetid. När kopplingen ska hållas etablerad hela natten måste benpåsen ha en mjuk utloppsslang som går att ansluta till inloppet på sängpåsen.



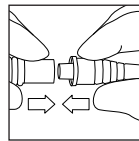
Intermittent kateterisering

En sängpåse kan även anslutas till en tappningskateter för urinuppsamling vid intermittent kateterisering.



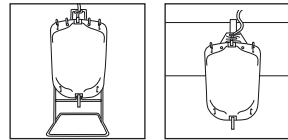
Om slangen har en lös konnektor, eller om själva slangen inte redan är fäst vid påsen, kan slangen kortas av till önskvärd längd. Klipp av slangen med en sax.

När du klipper av en veckad slang ska du lämna kvar så mycket av den släta delen som möjligt. Det gör att anslutning mellan slangen och konnektor blir så säker som möjligt då konnektor monteras, och detsamma gäller för anslutning mellan påse och slang.



Sätt fast konnektorn på slangen genom att trycka och samtidigt vrida in den smala änden av konnektorn så långt in som möjligt i slangen.

För anslutning av slang till påse, tryck och vrid in den avklippta änden av slangen in i påsens inloppskoppling.



Använd en påshängare eller stativ från Coloplast för att hänga upp sängpåsen.

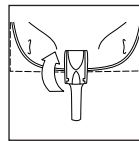
Fäst påsen ordentligt vid hängaren eller stativet genom att föra in de tandade delarna på hängaren eller stativet i skårorna överst på påsen. Haka fast påshängaren på sänggräcket eller ställ stativet på golvet vid sidan av sängen.

För att urinflödet ska bli så bra som möjligt är det viktigt att sängpåsen placeras lägre än du själv då du ligger i sängen.

Intermittent kateterisering

Häng upp eller placera påsen på det sätt du tycker är mest praktiskt. Kom ihåg att se till att placera påsen längre än ditt bäckenområde, och detta gäller oberoende av om du föredrar att utföra kateteriseringen sittande, stående eller liggande.

Kontrollera att utloppsventilen är stängd.



Bruksanvisning

23317772 Version 1

Coloplasts logotyp är ett registrerat varumärke som tillhör Coloplast A/S. Med ensamrätt. © 2016-01-20

Indikationer

Urinuppsamlingspåse

Information

Coloplast antar inget ansvar för eventuella skador eller förluster som kan uppstå om produkten används på ett sätt som strider mot Coloplasts aktuella rekommendationer.

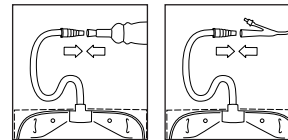
Försiktighetsåtgärder

Får inte användas om förpackningen är skadad.

Varningar

Återanvändning av en engångsprodukt kan utsätta användaren för risker. Ombearbetning, rengöring, desinficering och/eller sterilisering kan försämra produktens egenskaper och utsätta användaren för en ytterligare risk för fysiska skador eller infektion.

Applicering



Avlägsna skyddshatten om konnektor är försedd med en sådan.

Anslut konnektorn ordentligt till en urindroppssamlare eller kvarliggande kateter.

Konnektorn kan också anslutas till utloppet på benpåsen. Öppna utloppsventilen på benpåsen.

Urinuppsamlingssystemet kan nu användas.

Intermittent kateterisering

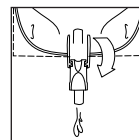
Anslut påsens konnektor med tappningskatetern.

När du börjar kateteriseringen kommer urinen att rinna ner i sängpåsen.

Vi rekommenderar att påsen töms då den är något mer än halvfull för att urinflödet ska bli optimalt.

Intermittent kateterisering

Töm sängpåsen efter varje kateterisering.



Avlägsnande

Avlägsna sängpåsen från urindroppslinjen eller den kvarliggande katetern.

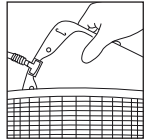
Om sängpåsen är ansluten till benpåsen ska du i stället stänga utloppsventilen på en benpåse. Koppla därefter bort sängpåsen. Undvik att röra vid den öppna änden på benpåsens utlopp.

Intermittent kateterisering

När kateteriseringen är slutförd, koppla bort sängpåsen från tappningskatetern.

Ta bort påsen från hängaren eller stativet.

Bortskaffande



Byt påse enligt gällande riktlinjer och rekommendationer.

Hängare och stativ kan återanvändas.

Töm påsen innan den kasseras.

Påsen är endast avsedd för engångsbruk och ska kastas i hushållsavfallet. Spola inte ned produkten i toaletten.

Produkten är endast avsedd för engångsbruk och ska kastas i enlighet med lokala föreskrifter t.ex. med vanligt hushållsavfall.

Spola inte ner produkten i toaletten.