

Alla har en baksida....



# Riktlinjer vid analinkontinens

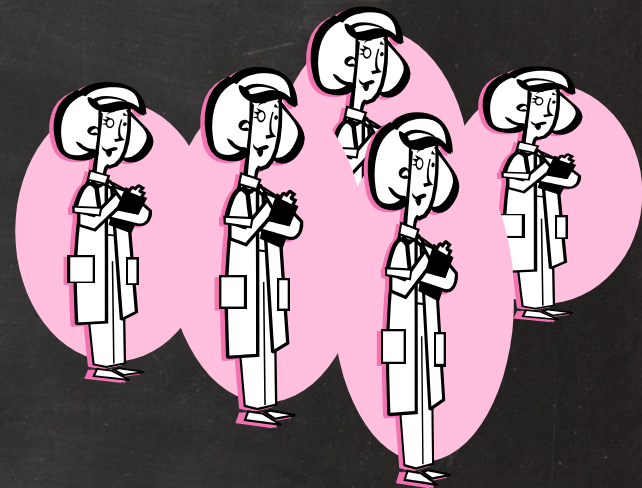
Ett nationellt samarbetsprojekt initierat av

Meta Gylin uro- & stomiterapeut Södertälje sjukhus AB

Eva Westling uroterapeut & spec.ssk Danderyds sjukhus AB

Tillsammans med kollegor/uroterapeuter och läkare från  
Malmö, Göteborg och Uppsala med stöd av Coloplast AB

# Varför detta projekt?



Patienter med analinkontinens är en eftersatt patientgrupp

Tidig identifiering av riskgrupper och handläggning

Genom riktlinjer och stöd av flödesschema underlättas utredning och behandling för vårdpersonalen och...

Fler får hjälp!

# Definition Analinkontinens

Ofrivilligt läckage av gas, vätska eller avföring som är ett återkommande socialt och hygieniskt problem för individen

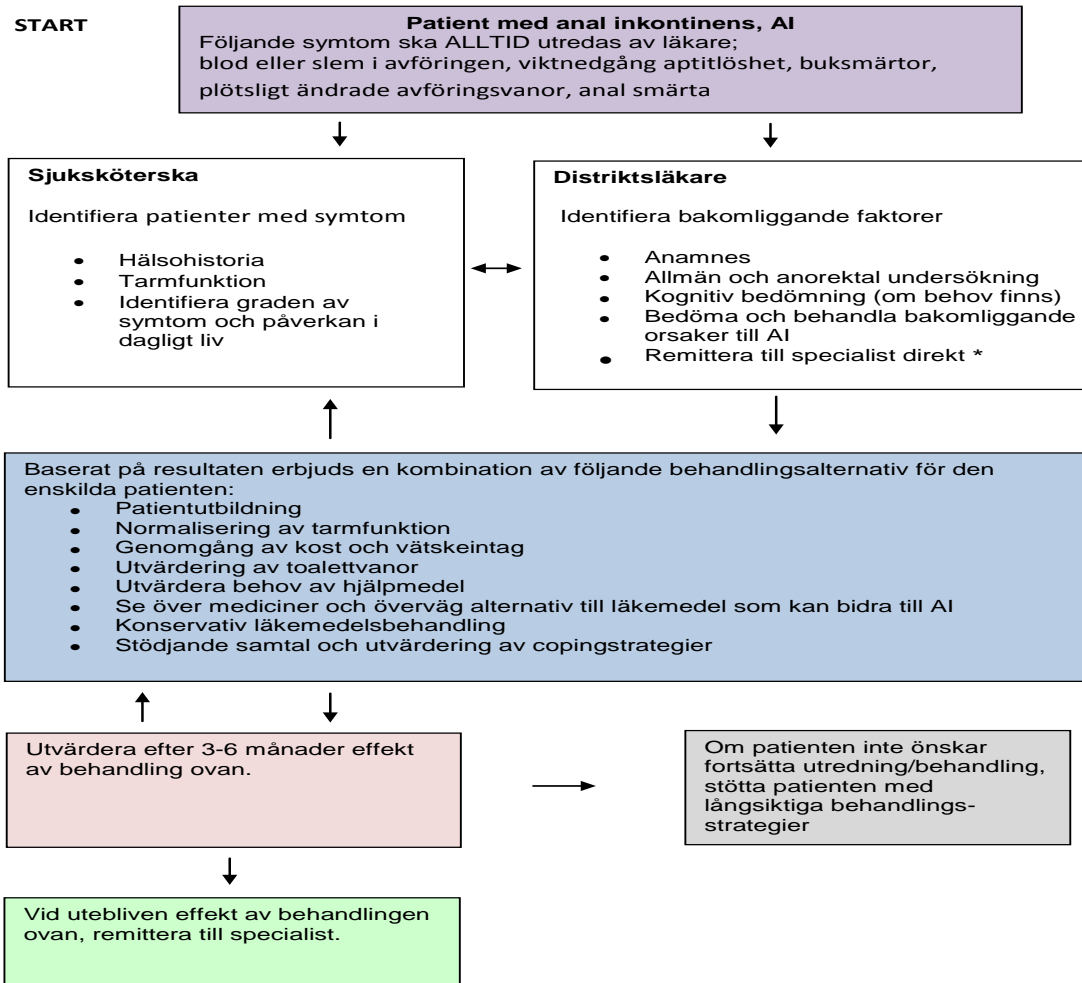
ICS, Norton Madoff et al 2005

# Riskgrupper

- Neurologiska sjukdomar
- Gastrointestinala och perineala symtom
- Anorektal kirurgi
- Strålbehandling
- Hysterectomi?
- Äldre förstföderskor med sfinkterskador, övervikt och rökning

Aslan et al., 2009, Stenzelius et al., 2004, Krogh et al., 2001, Damon et al., 2008, Christoforidis et al., 2010, Pollack et al., 2006, Dunberger et al., 2010, Altman et al., 2007, Hunskaar, 2008,

## Basal utredning och behandling



Flödesschema  
basnivå

**\* Remiss direkt vid:**

Misstanke om tumör, sfinkterskada eller fistel  
Svår analinkontinens  
Symtomgivande rektalprolaps

# Flödesschema basnivå

vid första vårdkontakten

Patient med anal inkontinens, AI

Följande symtom ska **ALLTID** utredas av läkare;

- blod eller slem i avföringen, viktnedgång aptitlöshet, buksmärtor, plötsligt ändrade avföringsvanor, anal smärta.

Remiss specialist direkt vid misstanke om tumör, fistel, sfinkterskada eller prolaps

# Sjuksköterskans roll

Identifiera patienter med symptom

- Hälsohistoria
- Tarmfunktion
- Identifiera graden av symptom och påverkan i dagligt liv

# Tarmfunktionsanamnes

- ✓ Debut av symptom?
- ✓ Vilket är ditt största bekymmer med tarmfunktionen?
- ✓ Avföringens konsistens /frekvens?
- ✓ Läckage: vad/ när/ hur- passivt /brådslande, omfattning (se inkontinens score\*)  
lös /fast avföring/ gas /blod /slem
- ✓ Urin inkontinens
- ✓ Inkontinens skydd
- ✓ Tömnings mönster; svårt att tömma ut / ofullständig tömning/ krystar  
lång tid, svårt att torka rent
- ✓ Känsla av smärta/uppblåst buk
- ✓ Smärta analt
- ✓ Påverkan på dagligt liv
- ✓ Tidigare utredning /behandling

# St Marks inkontinensscore

	Aldrig	<1g/m	1-2g/m	1-2g/v	dagligen
Fast avföring	0	1	2	3	4
Lös avföring	0	1	2	3	4
Gas	0	1	2	3	4
Påverkar dagligt liv	0	1	2	3	4

	Nej	Ja
Använder skydd	0	2
Medicinerar mot läckage	0	2
Oförmåga att hålla tillbaka trängning i 15 minuter	0	4

# Dístríkt/mottagníngsläkare

Identífiera bakomliggande faktorer

- Anamnes- (tarmfrågeformulär & dagbok)
- Allmän och anorektal undersökning (Insp. & palp.)
- Bedöma och behandla bakomliggande orsaker till AI
- Diarré utredning
- Rectoscopí & Koloscopí
- Remittera till specialíst dírekt \*

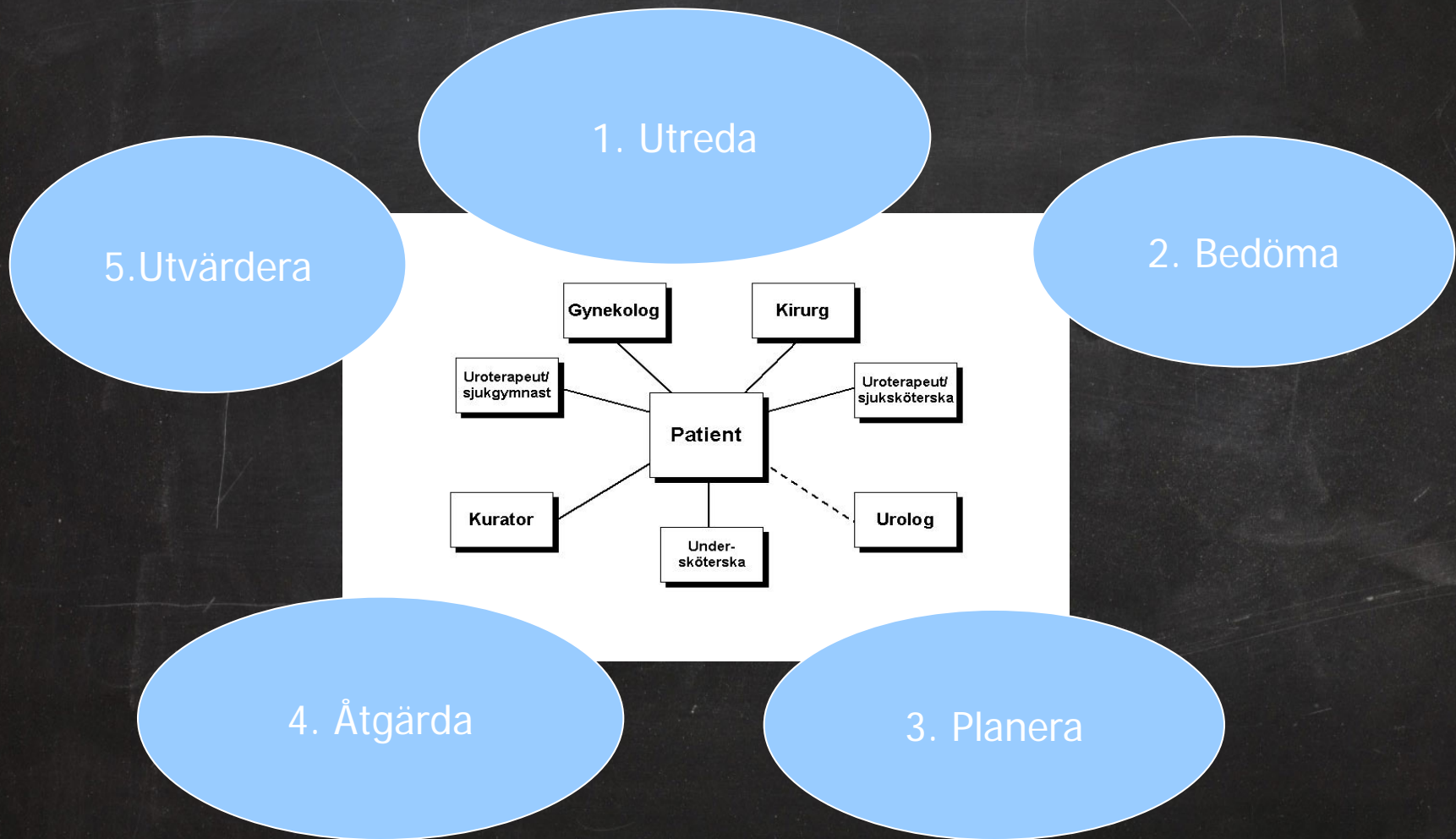
Baserat på resultaten erbjuds en kombination av följande behandlingsalternativ;

- Patientutbildning
- Normalisering av tarmfunktion
- Genomgång av kost och vätskeintag
- Utvärdering av toalettvanor
- Utvärdera behov av hjälpmedel
- Se över mediciner och överväg alternativ till läkemedel som kan bidra till AI
- Konservativ läkemedelsbehandling
- Bäckensbottenmuskelträning

OM ...

utebliven effekt av behandlingen, 3-6 månader  
remiss till  
Specialist/Bäckenbottencentra

# BäckenbottenCentrum



# Analinkontinens

- ✓ Ett dolt globalt hälsoproblem
- ✓ Ett symptom som påverkar det dagliga livet
- ✓ Kan vara långvarigt "livstrauma"
- ✓ Kan medföra höga samhällskostnader
- ✓ Utredning och behandling finns
- ✓ Våga fråga - våga söka hjälp

Hur går vi vidare med projektet?



Baksídan's framsíða – glöm ínte den !

Tack och Lycka tíll!









Remiss direkt vid :

Misstanke om tumör, sfinkter skada eller fistel  
Svår analinkontinens  
Symtomgivande rektalprolaps

# BäckenbottenCentrum

