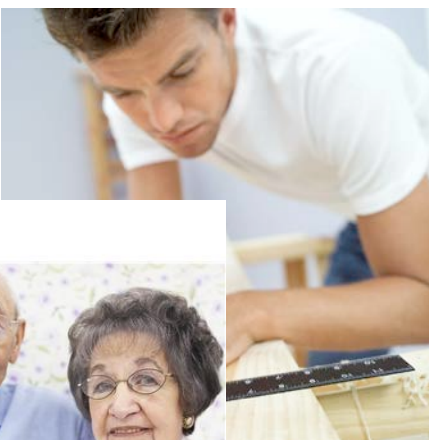
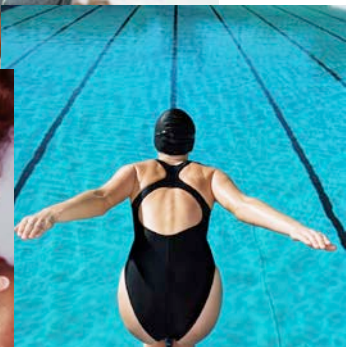


Att förebygga vårdrelaterade urinvägsinfektioner

”KAD – bara när det behövs”





Presentation

Steg 1:

Syfte och mål
Implementering
Riktlinjer
Resultat
Kostnad

Steg 2, Hur går vi vidare:

Kraftsamling
STRAMA
Huvudcoacher
Primärvården



Syfte och mål

1. Minimera skador på urinblåsa
2. Minimera andelen vårdrelaterade urinvägsinfektioner

Urinretention

- Vanlig komplikation ^(1,2)
- Orsaker - obstruktiv, infektion, inflammation, läkemedel, neurologisk och andra orsaker som operation/bedövning, förlossning och trauma ⁽³⁾

1. Wu J, Baguley IJ. Urinary retention in a general rehabilitation unit: prevalence, clinical outcome, and the role of screening. *Arch Phys Med Rehabil* 2005;**86**:1772-7.
2. Dreijer B, Moller MH, Bartholdy J. Post-operative urinary retention in a general surgical population. *Eur J Anaesthesiol* 2011.
3. Selius BA, Subedi R. Urinary retention in adults: diagnosis and initial management. *Am Fam Physician* 2008;**77**:643-5

KAD-behandling

- KAD (vanlig behandling vid urinretention) orsakar 80 % of vuvi och är en reservoar för multiresistenta bakterier (10)
- Vanligt med över- och felanvändning av KAD (11,12) Kateterrelaterade urinvägsinfektioner ökar sjuklighet, dödlighet och kostnader (12,10,13,14)

10. Tambyah PA, Knasinski V, Maki DG. The direct costs of nosocomial catheter-associated urinary tract infection in the era of managed care. *Infect Control Hosp Epidemiol* 2002;**23**:27-31.
11. Saint S, Wiese J, Amory JK, Bernstein ML, Patel UD, Zemencuk JK, et al. Are physicians aware of which of their patients have indwelling urinary catheters? *Am J Med* 2000;**109**:476-80.
12. Gokula RR, Hickner JA, Smith MA. Inappropriate use of urinary catheters in elderly patients at a midwestern community teaching hospital. *Am J Infect Control* 2004;**32**:196-9.
13. Holroyd-Leduc JM, Sen S, Bertenthal D, Sands LP, Palmer RM, Kresevic DM, et al. The relationship of indwelling urinary catheters to death, length of hospital stay, functional decline, and nursing home admission in hospitalized older medical patients. *J Am Geriatr Soc* 2007;**55**:227-33.
14. Defez C, Fabbro-Peray P, Cazaban M, Boudemaghe T, Sotto A, Daures JP. Additional direct medical costs of nosocomial infections: an estimation from a cohort of patients in a French university hospital. *J Hosp Infect* 2008;**68**:130-6.

Vårdrelaterade infektioner

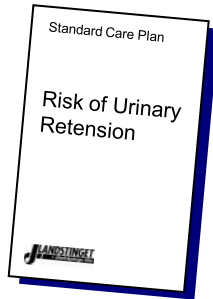
- Vid behandling med KAD vid hemgång:
 - 58 % högre risk att vårdas på sjukhus inom 30 dagar för VUVI
 - 22 % högre risk för att vårdas på sjukhus för sepsis
 - 31% större risk för död efter 30 dagar.
(Wald 2005)

Implementeringsmodell för "KAD –bara när det behövs"

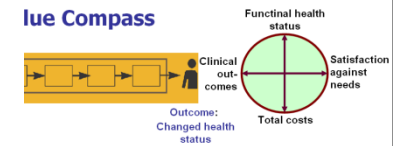
2. expertgrupp



8. standardvårdplaner



3. värdekompassen



7. måttavlor

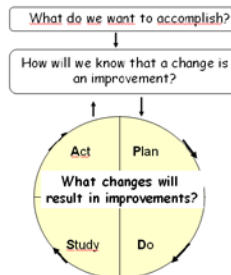


Patientberättelser

4. riktlinjer



6. coacher handledning/ PDSA



5. utbildning



Innehåll riktlinjer”

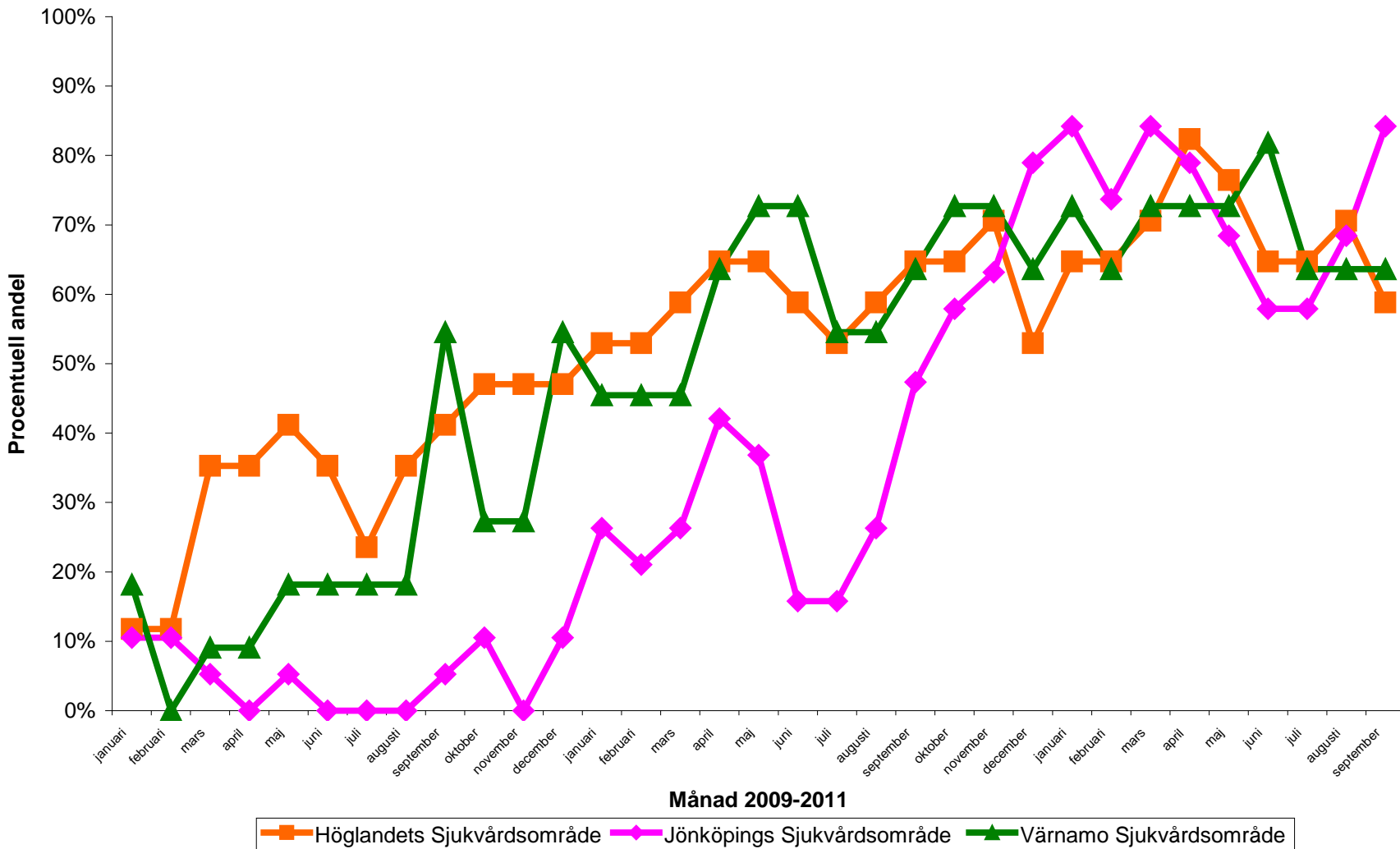
- Identifiera patienter med risk för urinretention
- Bästa tänkbara förutsättningar för blåstömning
- Tidsschema för undersökningar med bladder-scan
- Behandling av urinretention
- Indikation för urinkatetrar
- Information till patienten
- Standardiserad dokumentation



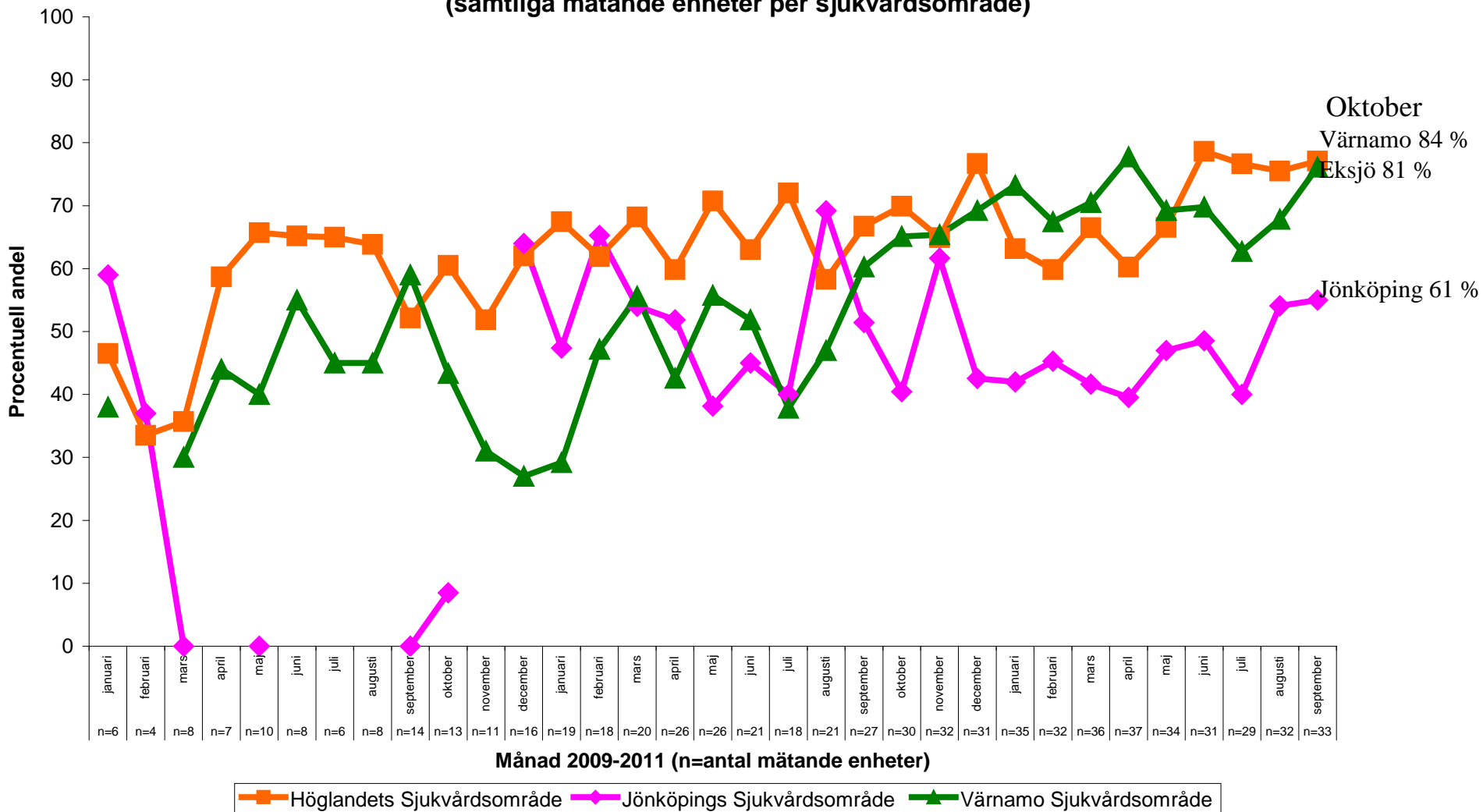
Kateter



Andel enheter som mäter följsamhet "KAD bara när det behövs" Landstinget i Jönköpings län



Följsamhet riktlinjer "KAD bara när det behövs"
Landstinget i Jönköpings län
(samtliga mätande enheter per sjukvårdsområde)



Patienter med höftfraktur

Urinretention o/el KAD- behandling > 2 dagar o/ el UVI ger 2 extra vård dygn			
Antal patienter 47 % av 600	282		
Vårdas på Ort avd	2	dygn	
Kostnad per dygn	9 203		
Merkostnad	282 x 2 x 9203 = 5,2 milj		

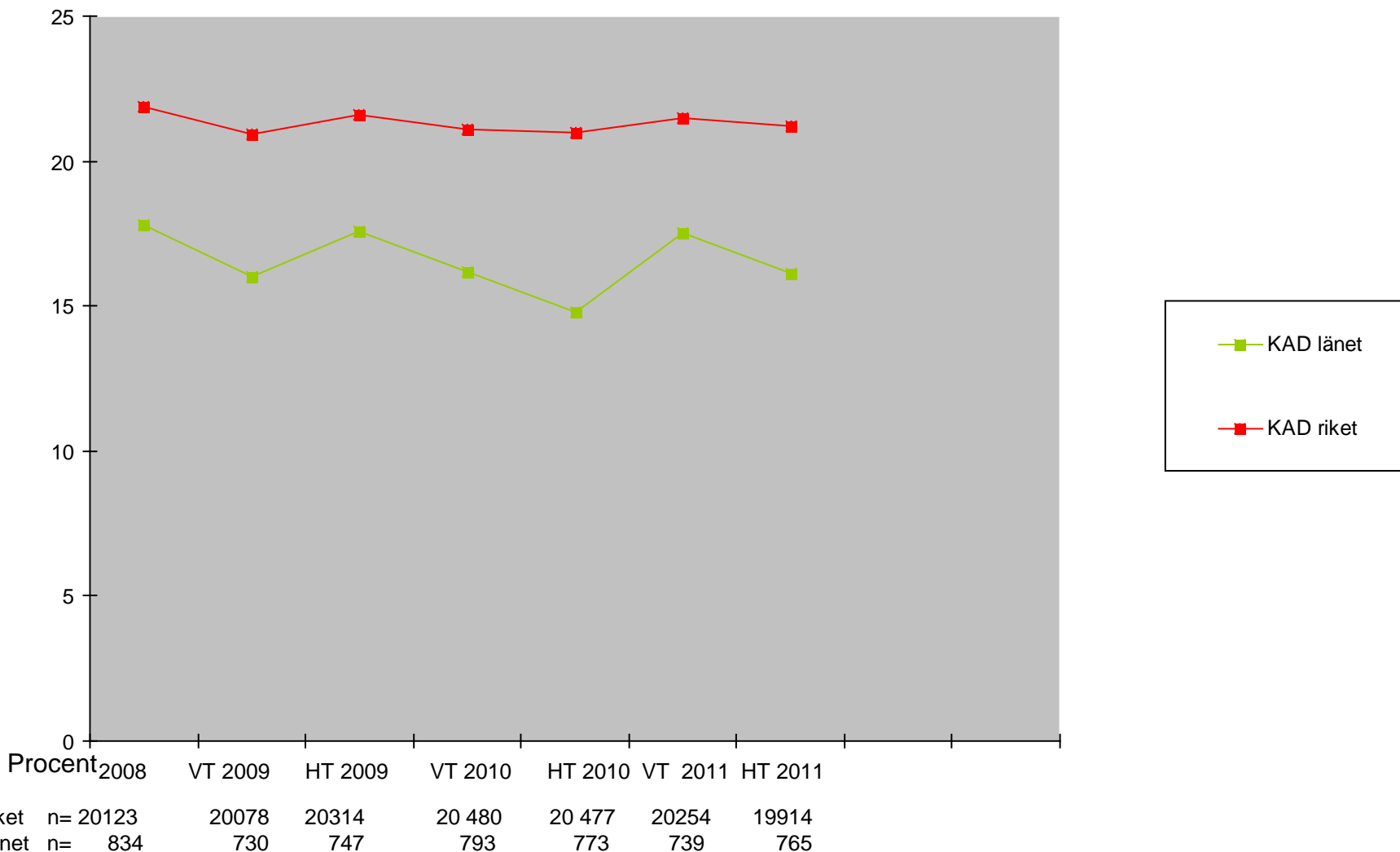
Jämförelse nytt och gammalt arbetssätt

Nytid									
	Dygn 1	Dygn 2	Dygn 3	Dygn 4	Dygn 5	Dygn 6	Dygn 7	Dygn 8	Totalt
Antal extra omvård-ggr	2910	580	145	30	8	0	0	0	
Antal min	10	10	10	10	10	10	10	10	
Antal pers	2	2	2	2	2	2	2	2	
Kostnad per tim	220	220	220	220	220	220	220	220	
Totalkostnad	213400	42533	10633	2200	587	0	0	0	269 353

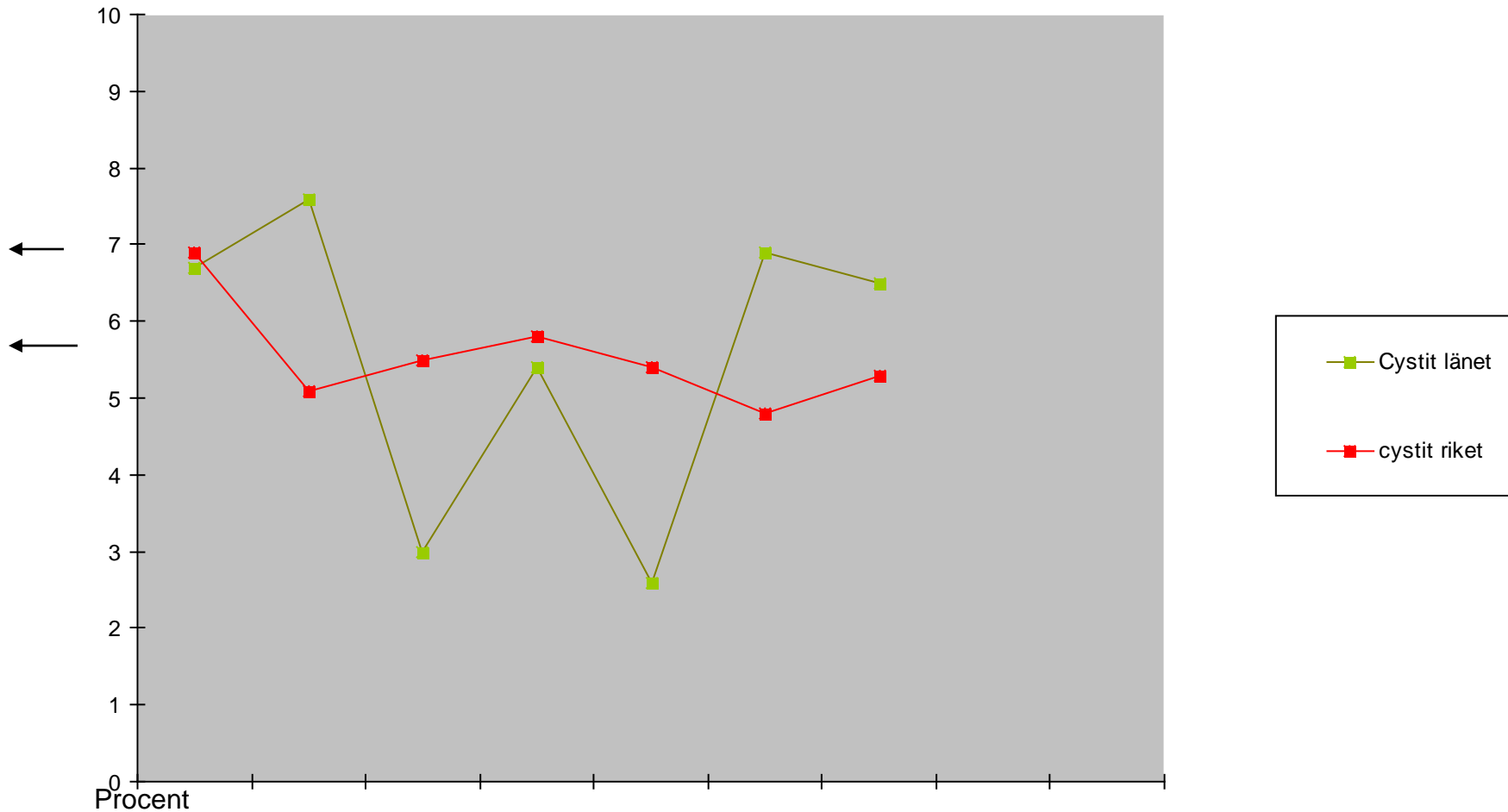
	Gammalt Arbetssätt	Nytt Arbetssätt	
Bladderscan	60	6324	6264
Tappning	40	979	939
Insatta KAD	422	309	-113
KAD vid utskrivning	84	18	-66

Andel patienter med KAD under en dag

- i länet och riket (somatik) Siffrorna är hämtade från SKL:s Punktprevalensmätning




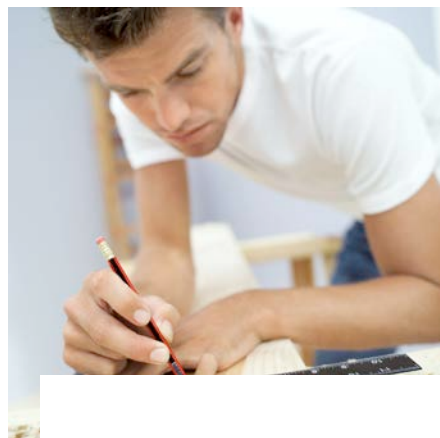
Andel KAD-behandlade patienter med vårdrelaterad Cystit och pyelonefrit under en dag i länet och riket (somatik)



	2008	VT 2009	HT 2009	VT 2010	HT 2010	VT 2011	VT 2011
I riket	n=4414	n=4210	n=4407	n=4335	n=4313	n=4369	n=4229
länet	n= 149	n= 117	n= 132	n= 129	n= 115	n= 130	n= 123

Vi fortsätter arbetet med att förebygga/ minimera vårdrelaterade urinvägsinfektioner och skador på urinblåsan


STEG 1  → "STEG 2"



Med patienter
ska vi nå
vårdrelaterade u

1



- 
- ”Kraftsamling”
 - Samarbete med STRAMA
 - Utbilda huvudcoacher
 - Pilotomgång Vetlanda vårdcentral –
utvärdering i maj 2012



Mål Kraftsamling

- Att inom området patientsäkerhet arbeta med att:
- minska förekomsten av vårdrelaterade urinvägsinfektioner med 50% år 2012.



I samverkan med STRAMA- gruppen etablera nya kompletterande mätningar.

- Hur många KAD är journalförda av läkare eller insatta enl. PM?
- Hur många patienter behandlas på strikt indikation den dagen mätningarna görs?



Verksamhetschefsnivå

- Hur många avdelningar har en rutin/ dokumentationsplats för dagligt ställningstagande av behov av KAD?
- Hur många kliniker har en rutin för att informera nya undersköterskor, sjuksköterskor och läkare om riktlinjerna "KAD – bara när det behövs?"
- Hur många kliniker återför regelbundet resultatet från förbättringsarbetet på sin klinik?

Huvudcoacher

- 2 st på varje sjukhus i länet som arbetar med Urologi
- Medverka vid utbildningsdagar 1-2 ggr/år för alla coacher
- Hjälpa till vid mätningar
- Viktigt för att ett förbättringsarbete ska leva vidare.



Primärvård

- Pilot Vetlanda
- Utbilda coacher
- Öppenvård/ hemsjukvård/ särskilt boende
- Anpassade riktlinjer
- Under hösten 2012 planera breddinförande i primärvård och kommun

Tack för mej!



Orlando 7/12 2009